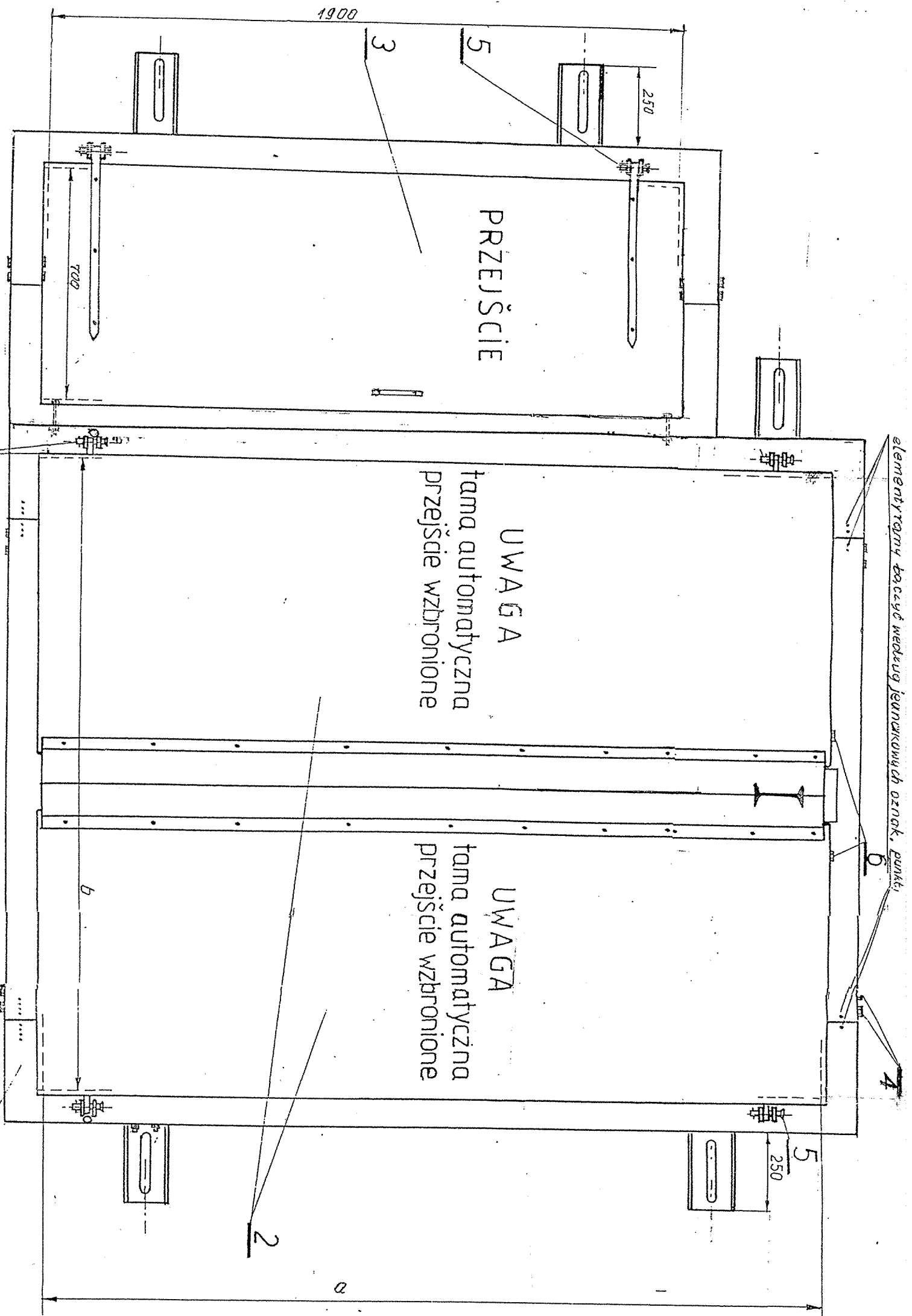


elementy ramy tańczyć według jeunikuwowych oznak, punkty



PRZEJŚCIE

UWAGA
tama automatyczna
przejście wzbronione

UWAGA
tama automatyczna
przejście wzbronione

TYPOSZEREG

| a | b |
|------|------|
| 1900 | 1900 |
| 2000 | 2000 |
| 2100 | 2100 |
| 2200 | 2200 |
| 2300 | 2300 |
| 2400 | 2400 |
| 2500 | 2500 |
| 2600 | 2600 |
| | 2700 |

Konstrukcja ramy umożliwia zabudowę drzwi przejściowych z prawej lub lewej strony ramy (wg. zamówienia).

| | | | | | | | | | |
|---|-----------------------------------|----|--|--|--|--|--|--|-----------------|
| 6 | Sworzeń mocujący cięgna sterujące | 2 | | | | | | | |
| 5 | Sworzeń (Skruba M24x180mm) | 6 | | | | | | | |
| 4 | Skruba M16x45 - z nakrętką | 16 | | | | | | | Łącząca element |
| 3 | Drzwi przejściowe | 1 | | | | | | | |
| 2 | Drzwi przejściowe | 2 | | | | | | | |
| 1 | Rama tamy | 1 | | | | | | | |

| | | | | | | | |
|------------------------|------------|---|----------|---------------|--|--------|--|
| Poz. Wyszczególnienie: | | Jszł. Materiał: | | Nr rys. normy | | Uwagi: | |
| Projektant: | Krok Jozef | Data: | 01.15.88 | | | | |
| Konstruktor: | Krok Jozef | | 01.19.88 | | | | |
| Kreslarz: | Krok Jozef | | 02.19.88 | | | | |
| Podziałka: | Nazwa rys. | Tama wentylacyjna automatyczna typ. KRDK1 | Nr rys. | 2.a. | | | |

2.a.